



# morton.

**Wentworth Point** 612/8 Baywater Drive

 1  1  1

With respect to the latest government's COVID-19 restrictions we will be conducting open homes and private appointments with mandatory face masks, sanitisation, QR code check ins, and 1 person per 4sqm. Please submit an enquiry or contact the agent to be kept up to date with inspection times and register your attendance for viewings.

Located in Messina at The Waterfront, here is your opportunity to move into this sunny one bedroom apartment. A short stroll to The Piazza, local restaurants, convenience store, pharmacy, public transport off Hill Road and ferry service to Parramatta and City CBD. The Waterfront is located moments to Sydney Olympic Park main venues and train station, Bicentennial Park and Millennium Parklands.

- Excellent natural light and air flow
- Split system air conditioning
- Generous size lounge room flowing onto balcony
- Good size bedroom with built-in wardrobe
- Separate laundry room and clothes dryer

[morton.com.au](http://morton.com.au)

### View

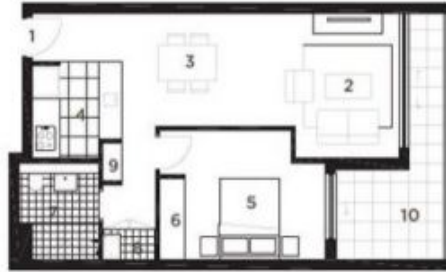
As advertised or by appointment

### Agent

**Nevena Petrovic**

 0428 835 910

 [nevena@morton.com.au](mailto:nevena@morton.com.au)



LOCATION

**UNIT 612  
1 BEDROOM**

INTERNAL 54 sqm  
BALCONY 10 sqm  
TOTAL AREA 64 sqm

KEY:

- 1 Entry
- 2 Living
- 3 Dining
- 4 Kitchen
- 5 Bedroom
- 6 Wardrobe
- 7 Bathroom
- 8 Laundry
- 9 Store
- 10 Balcony

26.10.2010  
REV. D



Questo disegno è stato elaborato in base ai dati forniti dal cliente e da noi stessi. Il cliente deve essere consapevole che il presente disegno non è un contratto e che il presente disegno non è un contratto e che il presente disegno non è un contratto. Il cliente deve essere consapevole che il presente disegno non è un contratto e che il presente disegno non è un contratto. Il cliente deve essere consapevole che il presente disegno non è un contratto e che il presente disegno non è un contratto.



**THE WATERFRONT**  
WENTWORTH POINT